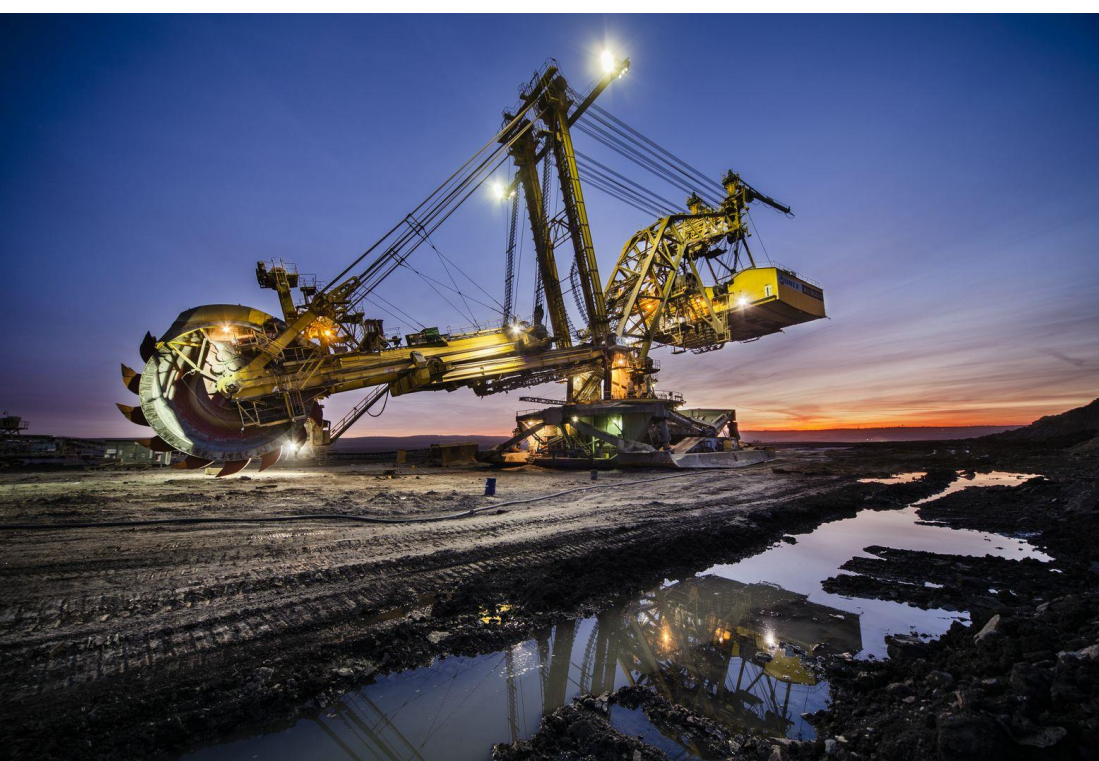


# PŘEDPOKLÁDANÝ ROZVOJ LOKÁLNÍ DISTRIBUČNÍ SOUSTAVY



# **Předpokládaný rozvoj lokální distribuční soustavy na období**

## **2025 - 2030 - výhled**

Sev.en Inntech a.s. v souladu s § 25 zákona č. 458/2000 Sb. v platném znění, o podmínkách podnikání a o výkonu státní správy v energetických odvětvích a o změnách některých zákonů (dále Energetický zákon) a Pravidel provozování lokální distribuční soustavy Sev.en Inntech a.s. zveřejňuje základní informace o předpokládaném rozvoji lokální distribuční soustavy (dále LDS) na roky 2025 – 2030 (výhled).

Informace o předpokládaném rozvoji LDS zahrnují údaje o plánovaných nosných investičních celcích. Jedná se o zajištění přímého propojení mezi napájecími soustavami TR Lišnice a TR ČSA a zkapacitnění této trasy. Dále zkapacitnění stávajícího vedení VN a nové distribuční transformovny. Zveřejněné informace o předpokládaném rozvoji LDS mají pouze informativní charakter. Sev.en Inntech a.s. upozorňuje na možnost změny těchto zveřejněných informací v důsledku aktuálního stavu a nových požadavků vyplývajících z postupu těžby. Informace o předpokládaném rozvoji LDS budou v souladu s Energetickým zákonem a Pravidly pro provozování lokální distribuční soustavy Sev.en Inntech a.s. aktualizovány jednou ročně.

Bližší informace o plánovaných akcích je možno získat na adrese:

Sev.en Inntech a.s.  
V. Řezáče 315, 434 67 Most

Martin Maximovič, manažer rozvojových a transformačních projektů  
Tel.: +420 478 003 410  
E-mail: M.Maximovic@7group.cz

Michael Macků, vedoucí odborného útvaru Energetika  
Tel.: +420 478 003 442  
E-mail: M.Macku@7group.cz

Informace o předpokládaném rozvoji lokální distribuční soustavy vychází z investičních záměrů skupiny Sev.en Česká energie a.s. a návazných potenciálních investorů v lokalitě. Pro zajištění dostatečné přenosové kapacity pro velikost odběrů a zejména plánovaných výroben (FVE) pro spolehlivé vyvedení výkonu z LDS je v realizaci rekonstrukce „páteřní“ linky spojující předávací rozvodny 35/100 kV na rozhraní LDS a nadřazené DS (TR ČSA a TR Lišnice). Pro připojení plánovaných výroben budou zrealizovány přípojky 35 kV na přilehlé vedení LDS. Následujícím záměrem bude rekonstrukce a zkapacitnění severní části LDS (vedení V3/V50 35kV).

### **Plánované nosné investiční celky**

1. I. etapa: Rekonstrukce vedení 35kV V3515/V3516 včetně optických traktů v úseku TR Líšnice - st. č. 0162.
2. II. etapa: Přeložka a zkapacitnění vedení 35kV V3515/V3516 včetně optických traktů v úseku st. č. 0162 – 1541.
3. III. etapa: Rekonstrukce vedení 35kV V4/V309 včetně optických traktů v úseku st. č. 1541 – 1555.
4. IV. etapa: Oprava vedení 35kV V41/V42 (V43) včetně optických traktů v úseku st. č. 1555 až rozvodna TR ČSA.
5. Propojení vedení III. a IV. etapy - od st. č. 1555 (koncový bod III. etapy) s novým bodem 0716 (součást rekonstrukce IV. etapy) včetně optických traktů.
6. Vybudování nového vedení 35kV V34/V310 tzv. "Jižní spojka".
7. Vybudování VN přípojek 35kV pro fotovoltaické elektrárny FVE Centrum, FVE Kolumbus (alternativně FVE Centrum II), FVE Maják, FVE Komořany, FVE Saxonie, FVE Julie.
8. Realizace provizorního napájení linky 35kV pro vedení V3/V50 pro zajištění napájení pro zákazníky při rekonstrukci severní části LDS.
9. Rekonstrukce a zkapacitnění vedení 35 kV V3/V50 (etapy A – G).